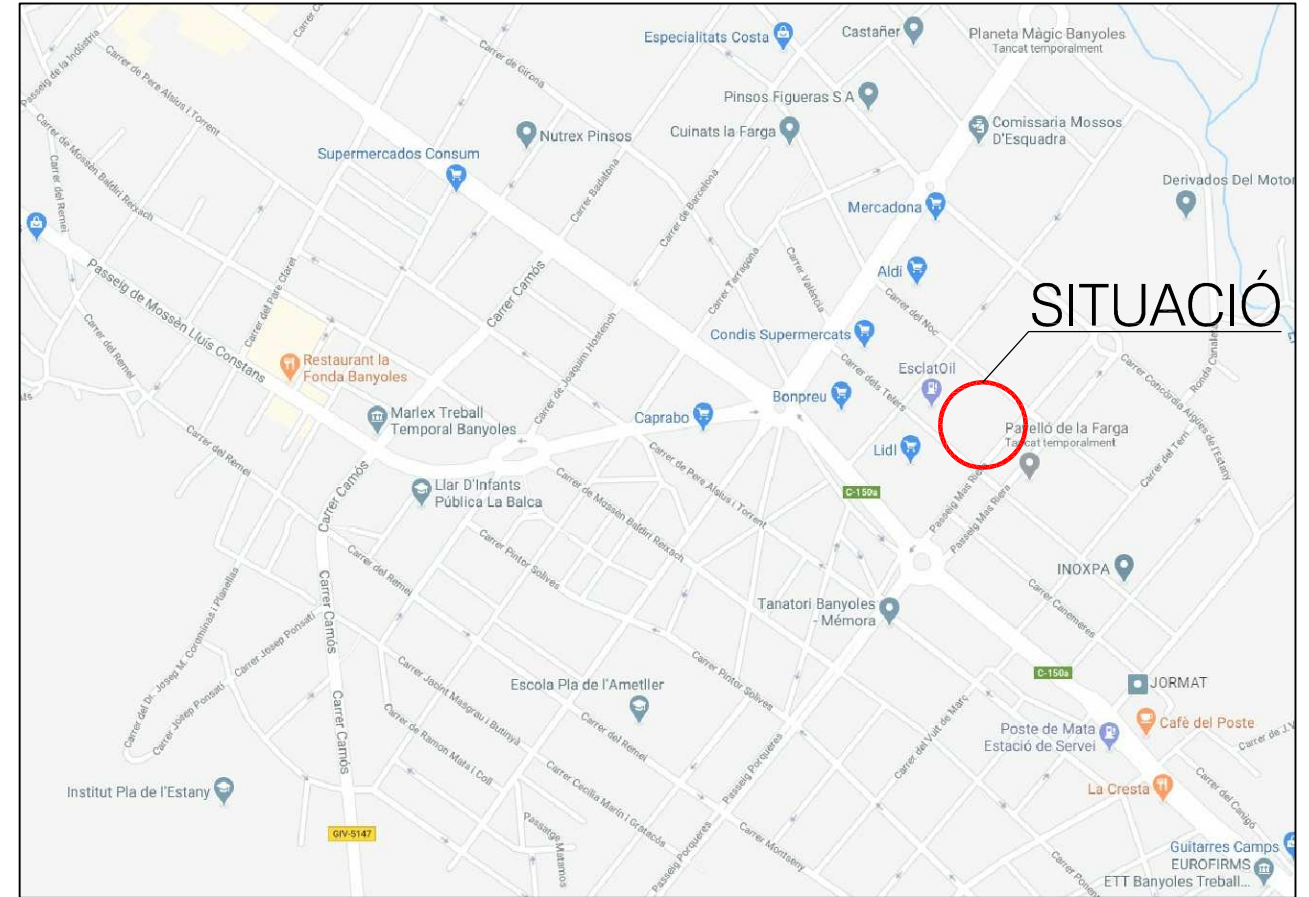




ENGINEERS GI

FRANCESC XAVIER MASDEU NOU
 Núm. Col·legiat: 11343
 Núm. Visat: 002047 - 13.08.2020

VISAT

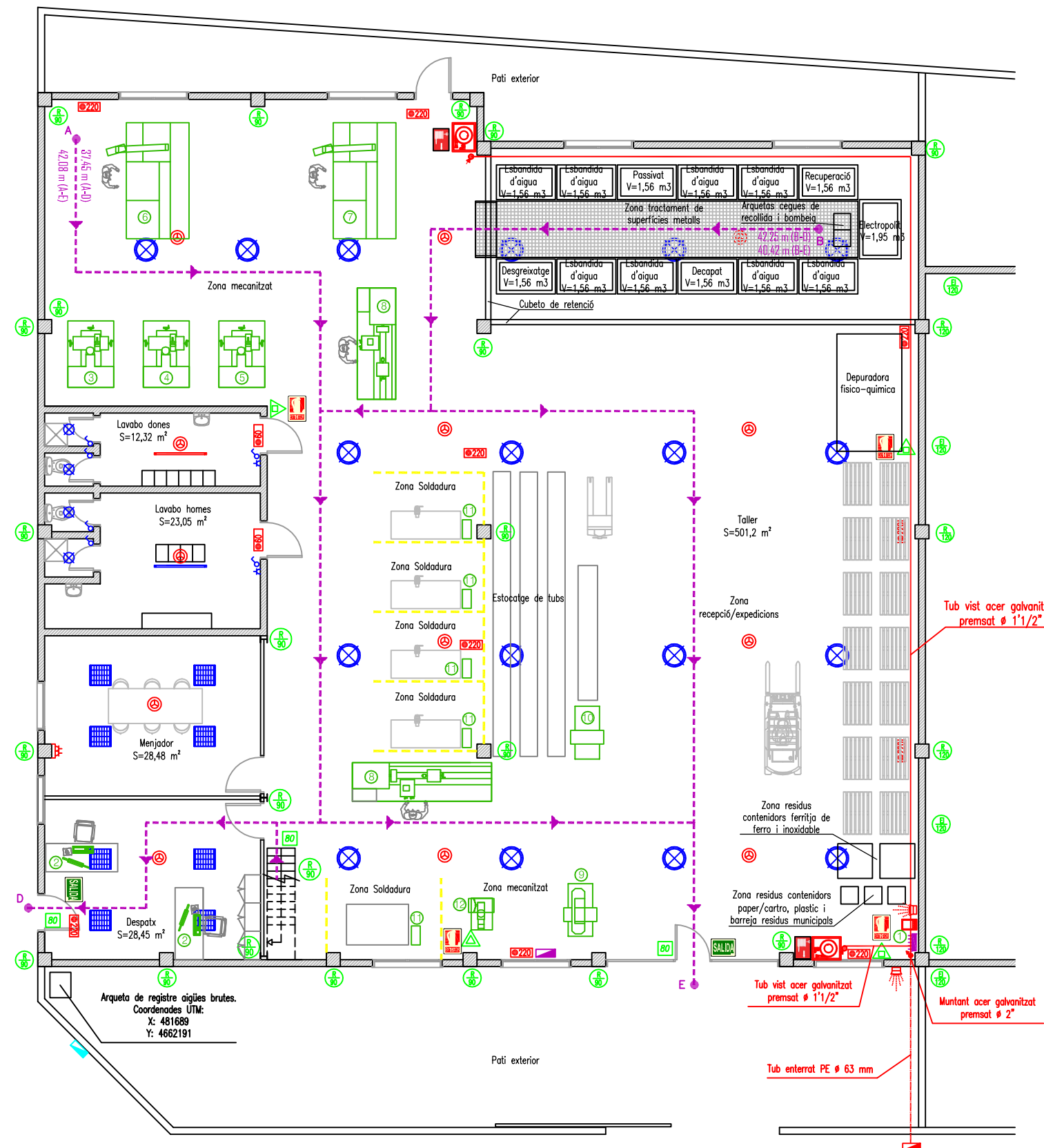


LLEGGENDA

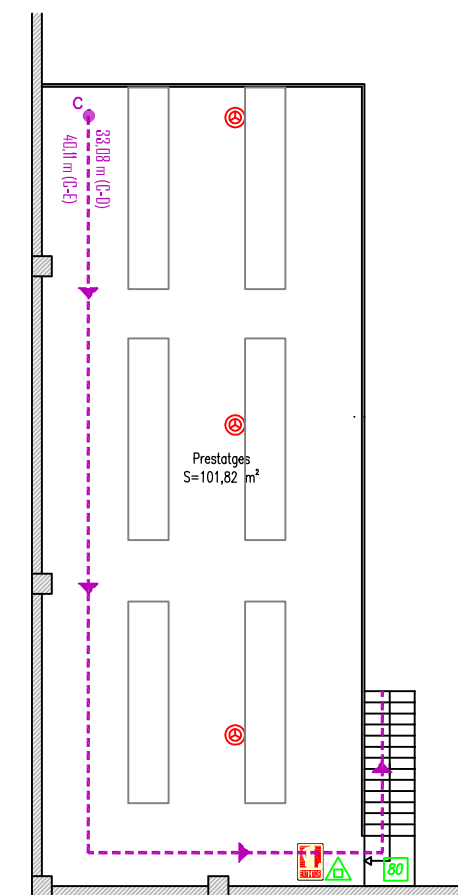
Hidrant H-100 existent a menys de 100 metres

PROJECTE TÈCNIC DE LEGALITZACIÓ, EN RÈGIM LICÈNCIA AMBIENTAL, D'UNA NAU DESTINADA A TALLER DE CALDERERIA			
PROMOTOR: CONANI 2007, S.L.		PROJECTE :20043ACT DATA : AGOST DE 2020	
SITUACIÓ: CARRER DEL TERRI, NÚMERO 55 PARCEL·LA 68 DE BANYOLES			
PLÀNOL: 1	SUBSTITUEIX AL PLÀNOL NÚMERO: -	ESCALA: -/-	0 4
SITUACIÓ			

PLANTA BAIXA



ALTELL



NOMENCLATURA

	Comptador contra incendis
	Comptador d'aigua potable
	Modul de comptador elèctric
	Quadre o subquadre elèctric
	Interruptor/commutador
	Interruptor conmutador
	Lluminària tipus incandescent de 60W
	Tub fluorescent de 36 W
	Endoll monofàsic 16 A
	Enllumenat d'emergència antipànic (valor en lumens)
	Senyal analògic antiincendis que transmetrà senyals acústics i òptics
	Lluminària amb làmpada de HM de 400W
	Plafó amb tubs fluorescents de 4x18W
	Boca d'incendis equipada de 25 mm amb pressió mínima de 3 bars a l'orifici de sortida, amb un cabal de 100 l/min durant una hora i un funcionament simultani de dos boques
	Canonada enterrada de PE
	Canonada vista d'acer presat pintada de color vermell per donar servei a les BIES
	Muntant i/o baixant de servei a les BIES
	Detector analògic òptic de fums instal·lat al sostre
	Amplada útil de l'element d'evacuació
	Centraleta analògica d'alarma contra incendis
	Extintor de 6Kg pols seca (21A-113B-C)
	Extintor de 5Kg de CO2 (89B)
	Rètol indicatiu d'extintor
	Rètol indicatiu de boca d'incendi equipada
	Rètol indicatiu de sortida
	Resistència mínima al foc de l'element
	Sentit i longitud de recorregut d'evacuació

Maquinària elèctrica

Número	Aparell	Potència
1	Centraleta contra incendis	50 W
2	Ordinador	350 W
3	Fresadora Heller FU 1250	3.000 W
4	Fresadora Milko 35-r	4.200 W
5	Fresadora Fexac UMS	5.600 W
6	Torn Pinacho CNC 225	12.000 W
7	Torn Jator TAB-5 CNC	15.000 W
8	Torn Travis T26120	9.600 W
9	Serracinta MG K370M	1.270 W
10	Serracinta Eisele UMSA-2	1.450 W
11	Soldadora Masterpulse 505 PCA	1.700 W
12	Taladro peu Belflex TEG-40-CA	1.400 W
13	Tractaments de superfícies	10.000 W
14	Depuradora fisico-química	3.100 W

NOTES:

- L'estructura principal de coberta lleugera (jasseres i llindes) té una resistència mínima al foc de R-90.
- Pilars o suports de coberta té una resistència mínima al foc de R-90.
- Els tancaments de façana tenen una resistència al foc mínima de EI-90 o REI-90 amb funció portant.
- La resistència mínima al foc de la mitgera amb un altre establiment es EI-120 o REI-120.
- Els elements estructurals metàl·lics de l'establiment es tractaran contra el foc amb pintura entrumascent per aconseguir un grau mínim d'estabilitat al foc de R-90.

PROJECTE TÈCNIC DE LEGALITZACIÓ, EN RÈGIM LICÈNCIA AMBIENTAL, D'UNA NAU DESTINADA A TALLER DE CALDERERIA

PROMOTOR: CONANI 2007, S.L.

PROJECTE :20043ACT DATA : AGOST DE 2020

SITUACIÓ: CARRER DEL TERRI, NÚMERO 55 PARCEL·LA 68 DE BANYOLES

PLÀNOL: 2

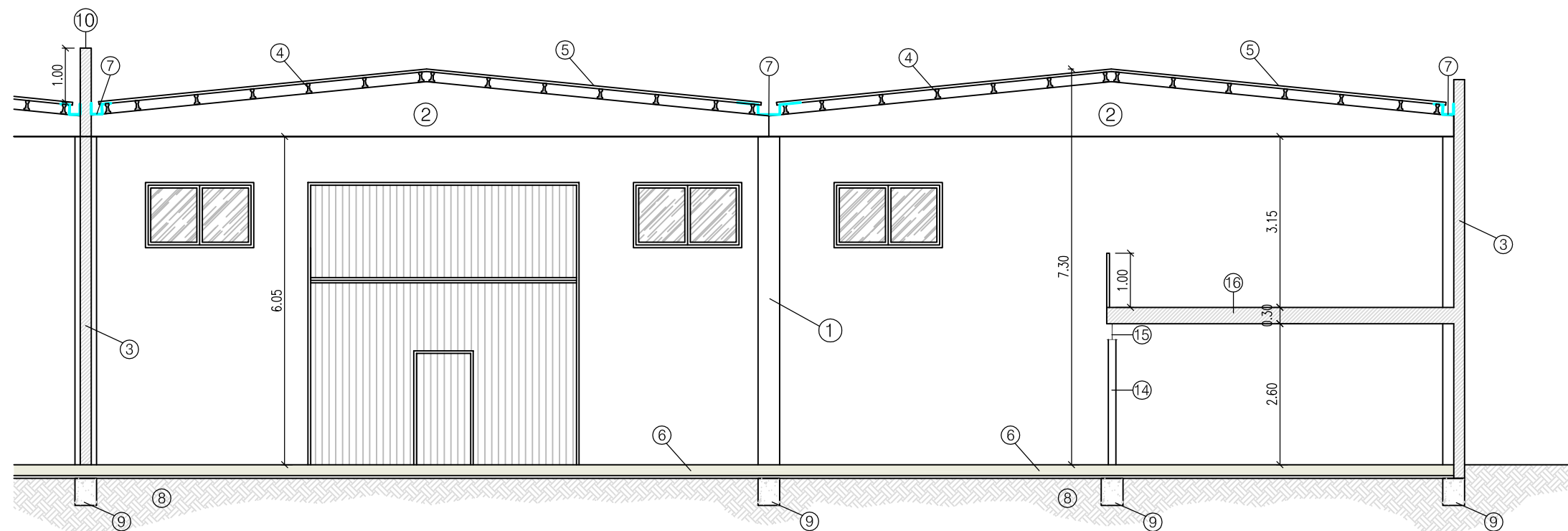
SUBSTITUEIX AL PLÀNOL NÚMERO: -

ESCALA: 1/150

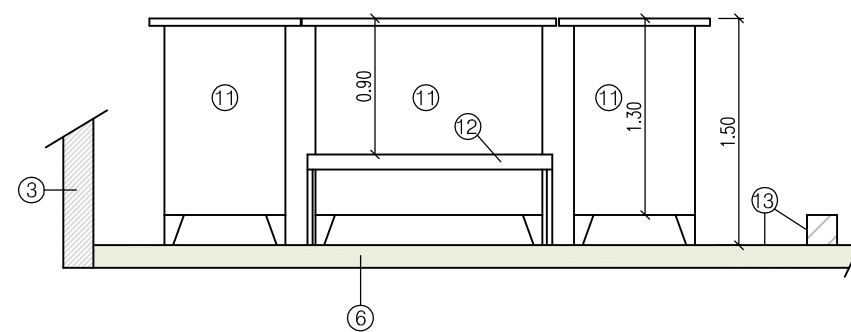
PLANTA BAIXA I ALTELL

MASDEU Enginyeria
 Telèfon: 972-573133 enginyeramasdeu@gmail.com

SECCIÓ A-A' E: 1/100

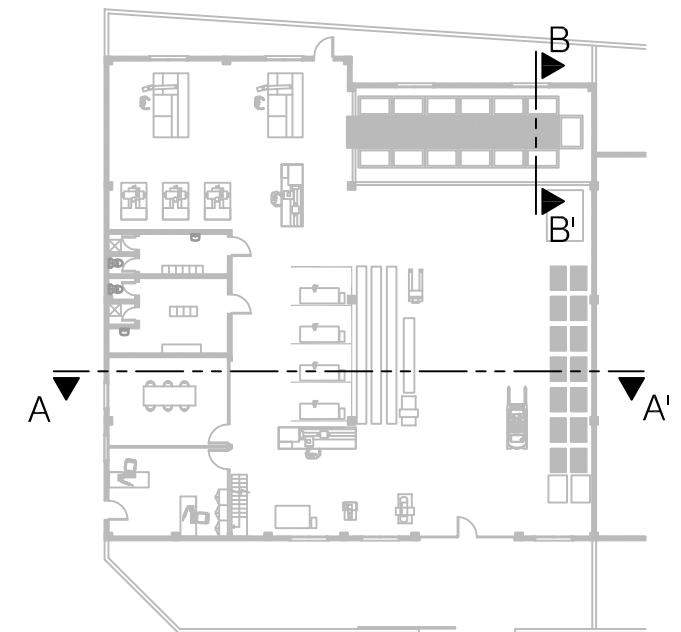


SECCIÓ B-B' E: 1/50



LLEGENDA SECCIÓ

- 1.- Pilar de formigó de 40x40 cm de secció
- 2.- Jàssera peraltada
- 3.- Tancament de bloc de formigó de 20 cm de gruix
- 4.- Biguetes de coberta
- 5.- Coberta de plaques tipus sandwich de 4 cm de gruix
- 6.- Paviment de formigó armat de 15 cm de gruix
- 7.- Canal impermeabilitzada de xapa galvanitzada
- 8.- Terreny natural
- 9.- Riostra de fonamentació
- 10.- Mur talla foc 1 m i amb EI-120
- 11.- Cuba de poliestirè d'alta resistència química
- 12.- Passarel·la d'accés
- 13.- Cubeto de retenció impermeable a base de paviment de resines de poliester
- 14.- Pilar HEB-140 ignífugat R-90
- 15.- Pilar IPN-300 ignífugat R-90
- 16.- Forjat unidireccional amb revolte, bigueta de formigó i xapa de compressió



PROJECTE TÈCNIC DE LEGALITZACIÓ, EN RÈGIM LICÈNCIA AMBIENTAL, D'UNA NAU DESTINADA A TALLER DE CALDERERIA

PROMOTOR: CONANI 2007, S.L.

PROJECTE :20043ACT DATA : AGOST DE 2020

SITUACIÓ: CARRER DEL TERRI, NÚMERO 55 PARCEL·LA 68 DE BANYOLES

PLÀNOL: 3

SUBSTITUEIX AL PLÀNOL NÚMERO: -

ESCALA: 1/100

SECCIÓ

MASDÉU Enginyeria

Telèfon: 972-573133 enginyeriamasdeu@gmail.com

